

TEATRO AMAYA

**EL OTRO LADO
DE LA CAMA
TEATRO**

QUIERES MÁS? MIRA EL OTRO LADO →

UNA PRODUCCIÓN DE LAZONAFILMS PARA EL OTRO LADO DE LA CAMA S.C.

EL REPARTO

LUCÍA JIMÉNEZ
RAÚL PEÑA
DIANA LÁZARO
COTE SOLER
ANTONIO GARRIDO
ELVIRA CUADRUPANI
CRISTINA ALCAZAR
CONCHA DELGADO

PAULA
PEDRO
SONIA
JAWIER
RAFA
PILAR
LUCÍA
JENNIFER

LA MÚSICA EN DIRECTO

Versiones de Coque Malla

MAURO MIETTA TECLADO
LAURA GÓMEZ BAJO
SERGIO GARCÍA GUITARRA

IMPA & RESERVO

LA FICHA ARTÍSTICA

AUTOR ORIGINAL DAVID SERRANO
VERSIÓN ROBERTO SANTIAGO
DIRECCIÓN JOSEP MARIA MESTRES
AYUDANTE DE DIRECCIÓN DAVID LORENTE
DIRECCIÓN MUSICAL COQUE MALLA
COREOGRAFÍA MARTA CARRASCO
AYUDANTE DE COREOGRAFÍA NEUS SUÑE
ESCENOGRAFÍA Y VESTUARIO PEP DURÁN
ILUMINACIÓN FELIPE RAMOS
DISEÑO GRÁFICO BARFUTURA / NOVENTAYNUEVE
FOTOGRAFÍAS CLAUDIO DE CASAS

EL TEXTO DE DIRECCIÓN

Una de las cosas que más me atrajo del guión de **El otro lado de la cama** fue su falta de pretensiones. Me explico. No quiero decir, en absoluto, que la reflexión sobre la infidelidad en las relaciones de amor y amistad que hay en él, estuviera exenta de profundidad. Al contrario. Creo que es en la "levedad" de su historia, en su tratamiento, alejado de fáciles trascendencias, en la mirada irónica, pero nunca clínica, caústica, pero, a menudo, compasiva sobre los comportamientos de sus personajes, donde residen sus mejores bazas. Pienso que es en esta pretendida "levedad" donde reside su profundidad.

Sin caer nunca en la banalidad, la obra nos plantea un viaje por las aventuras y desventuras amorosas de unos personajes que se parecen mucho a lo que somos a lo que fuimos o a lo que seremos. Porque el mundo avanza de forma vertiginosa (no se sabe muy bien hacia donde), la maldita (o bendita) globalización nos engulle queramos o no... Pero nosotros: la mujer, el hombre, seguimos igual de inmaduros en lo que respecta a nuestras relaciones sentimentales; continuamos perdidos en el marasmo de unas emociones que, por suerte o por desgracia, somos incapaces de controlar.

Y está la música. Omnipresente. Nunca gratuita, siempre yendo más allá de una situación, de un sentimiento... Cuando nos sentimos incapaces de expresar emociones con nuestras propias palabras, podemos utilizar las de otros; más elocuentes, más bellas, inspiradas a su vez por... la música. (Qué bueno sería poder hacerlo en nuestra vida cotidiana) (Qué bello poder decirle "te quiero" a alguien cantando y bailando) Si no fuera porque podrían tomarnos por locos... Pero esto no es la "vida cotidiana". Es teatro... es ficción. Es "vida", pero no es cotidiana. Por eso nos hace reír, nos divierte, nos reconforta y, en el mejor de los casos, si nos explica algo de nosotros mismos, puede que nos haga un poco más sabios.

JOSEP MARIA MESTRES

LA FICHA TÉCNICA

DIRECCIÓN DE PRODUCCIÓN GONZALO SALAZAR-SIMPSON
PRODUCCIÓN EJECUTIVA IMANTES PRODUCCIONES / NADIA CORRAL
GERENCIA RUBÉN CAMACHO
COORDINACIÓN TÉCNICA MAR NAVARRO
SONIDO MANUEL MALDONADO
EFECTOS SONIDO / MICROFONISTA GABI NISTAL
MAQUINISTA / REGIDOR RUBÉN CAMACHO
TÉCNICO DE LUCES MARI DÍAZ
VOCAL COACHING ESTRELLA BALTASAR
SASTRA YONÓ TADLA
COORDINACIÓN VESTUARIO TRUC COMUNICACIÓN
PRENSA / PROMOCIÓN TRANSLONJA
TRANSPORTE VAV ASOCIADOS
GESTIÓN MASCISUS
EFECTOS MAMBO DECORADOS
REALIZACIÓN ESCENOGRAFÍA LAZONAFILMS
LOS PRODUCTORES TELESKAN
IMPALA
MONORRIA FILMS
NARANJO VILLALONGA
COTE SOLER

LA DISTRIBUCIÓN

Producciones Teatrales Contemporáneas S.L.
Ana Jellin - Lota Graña - Olvido Orozco
Dirección: Miraflores, 20. 2º F. 28018 Madrid
Teléfono 914 456 808 Fax 914 469 754
E-mail: distribución@ptcteatro.com
www.ptcteatro.com

EL TEXTO DE PRODUCCIÓN

Resulta complicado escribir unas líneas desde la producción y no convertirlas en una larga lista de agradecimientos a todas las personas que han hecho posible la creación del espectáculo teatral "El otro lado de la cama". Todo empezó con un brillante guión cinematográfico de David Serrano en el que contaron Tomas Gimadevilla desde Telespan, Ignacio Salazar-Simpson desde Telespan y José Vicuña desde Impala.

Hace poco más de un año desde lazonafilms decidimos volver a confiar en el guión. La productora se creó a principios del año pasado con la idea de producir cine y teatro. Ya que la experiencia de sus componentes es principalmente cinematográfica, tiene sentido que su primer proyecto teatral se base en una película.

Primero se escribió la adaptación teatral, poco a poco se incorporaron los socios de la producción, el equipo de diseño del espectáculo y la producción ejecutiva.

Sólo faltaba buscar un reparto (para que supiera desvanecerse no sólo en un escenario, sino también cantando y bailando). En unos meses conseguimos cerrar un reparto redondo.

Por último agradecer el apoyo de todos los que no han estado directamente involucrados en la producción, mi familia, mis amigos y Nerea.

Ahora, sólo faltan los espectadores, en cualquier caso, ha sido una experiencia inolvidable.

GONZALO SALAZAR-SIMPSON

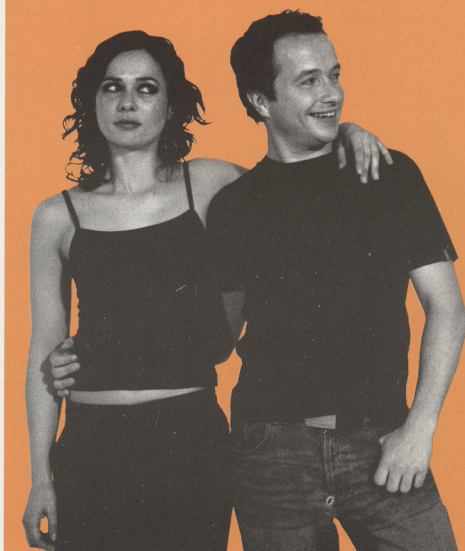
EL OTRO LADO DE LA CAMA TEATRO

DIANA
LÁZARO

COTÉ
SOLER

RAÚL
PEÑA

LUÍA
JIMÉNEZ



ANTONIO GARRIDO ELVIRA CUADROPANI

CRISTINA ALCÁZAR CONCHA DELGADO

UNA PRODUCCIÓN DE LAZONAFILMS ESCENOGRAFÍA Y VESTUARIO PEP DURÁN ILUMINACIÓN FELIPE RAMOS COREOGRAFÍA MARTA CARRASCO DIRECCIÓN DE PRODUCCIÓN GONZALO SALAZAR-SIMPSON
DIRECCIÓN MUSICAL COQUE MALLA ESCRITA POR DAVID SERRANO VERSIÓN TEATRAL ROBERTO SANTIAGO DIRIGIDA POR JOSEP MARIA MESTRES

www.elotroladodelacamateatro.com

PRODUCTORES

lazonafilms

telegu

MAX

TE

DISTRIBUCIÓN

Pa

PRODUCIDOS POR

FLEX

COLABORADORES

Comunidad de Madrid

Let's

METROPOLIS

ANIMACIÓN CÁZAMA

TEATRO

VENTA DE ENTRADAS

telegu

102.87.88.43

EL TEATRO

DIRECCIÓN	MONCHO BORRAJO
PROGRAMACIÓN	ALBERTO BLASCO
GERENCIA	LUCIA BRAVO
JEFE DE ILUMINACIÓN	JOSÉ CARLOS MORENO
JEFE DE SONIDO	VICTOR TOMÉ
JEFE DE MAQUINARIA	APOLINAR MENOR
ADMINISTRACIÓN	DAVID BLASCO
GESTIÓN	ANTONIO RODRÍGUEZ
PRENSA	ROGELIO LOUREDA
PORTERO	FRANCISCO GONZALEZ
AZAFATAS	GRUPO SERCOM
TAQUILLA	M ^a VICTORIA CARO
PERSONAL DE LIMPIEZA	PILAR, CONCHI Y SISA

PSEO. GRAL. MARTINEZ CAMPOS, 9
OFICINA T. 91 435 68 35
TAQUILLA T. 91 593 40 05
info@teatroamaya.com

LOS AGRADECIMIENTOS

COOPERATIVA AUTO TAXIS DE MADRID
FUNDACIÓN PADRE ARRUPE
VOLVO SIMPSON
CANDELA MANRIQUE CORRAL
ALMUDENA BENITEZ
MARIANO DE PACO
RA-RE
GSUS SINDUSTRIES
PEPE JEANS
NIKE
HABIT
ARMAND BASI
TOMMY HILFIGER
LA CASITA DE WENDY

EL PATROCINADOR

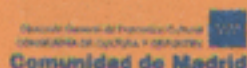
 **FLEX**

www.elotroladodelacamateatro.com

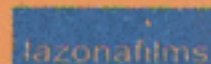
DISTRIBUCIÓN



COLABORADORES



PRODUCTORES



VENTA DE ENTRADAS



El Teatro Amaya
Calle de Toledo, 91. 28013 Madrid
www.teatroamaya.com